

Demontierbarer Sicherheitspoller ARMIS SENTINEL II

Temporäre Sicherheitsabspernung für Veranstaltungen

Egal ob Festival, Jahrmarkt, Stadtfest oder Weihnachtsmarkt: Der Schutz vor Terrorangriffen mit Fahrzeugen gewinnt stark an Bedeutung. ARMIS SENTINEL II wurde speziell für den Einsatz an Orten entwickelt, wo nur sporadisch Sicherheitsabspernungen benötigt werden. Das System besteht aus einem speziellen Bodenteil – welches mit nur 200 mm Einbautiefe fast überall als Flachfundament einbetoniert werden kann – und vier einsetzbaren Pollern. Diese werden ohne spezielle Werkzeuge oder Hebemittel im Bodenteil verankert.

Hochfeste Pollersperre mit Anpralllast von 7.5 Tonnen@50 km/h

Die Anpralllast der Sperre wird auf vier 31 kg «leichte» Poller aufgeteilt. Zusammen mit einem Verstärkungskragen entsteht eine sehr wirksame, hochfeste Pollersperre, welche Fahrzeuge bis zu 7.5 t@50 km/h aufhält. Die Poller lassen sich durch zwei Personen ohne Kraftanstrengung einfach einsetzen und verankern. Für den Transport werden keine Hebemittel benötigt: Die Pollermodule lassen sich unkompliziert in Personenwagen oder Kleinnutzfahrzeugen transportieren und mit geringem Personenaufwand einsetzen oder entfernen.

Vorteile

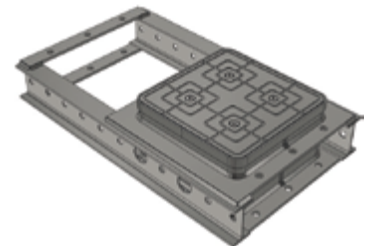
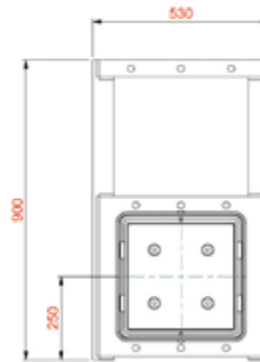
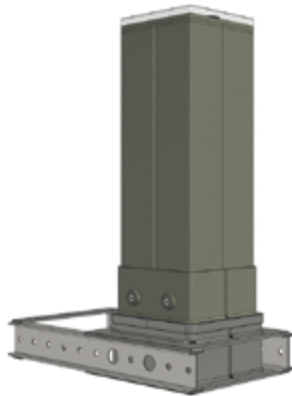
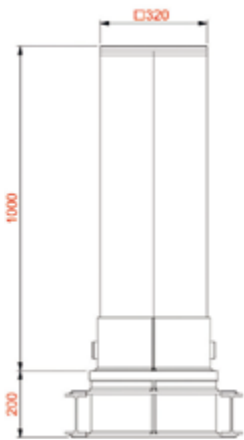
- Bodenteil kann in einem Flachfundament von nur 200 – 300 mm kostengünstig und praktisch ortsunabhängig eingebaut werden
- Bodenteil wird mit einer formschönen, bodenebenen Abdeckung geliefert, welche mit bis zu 40 Tonnen überfahrbar ist (Klasse D400)
- die einzelnen Poller mit lediglich 31 kg Gewicht lassen sich durch zwei Personen bequem tragen und einsetzen
- die Poller werden einfach mit Bolzen und Sicherheitsschrauben verbunden
- Solarbetriebene LED-Kopfausleuchtung möglich

Entwickelt von Consel Group.



Technische Spezifikationen

Aufbau/Konstruktion:	Quadratische Sicherheitspoller (Sperre) in Stahl verzinkt/beschichtet sowie verstärkte Bodenhülse zum Einbetonieren in Flachfundament
Anpralllast:	725 kJ (7,5t@50km/h); berechnet und simuliert nach IWA14-1:2013
Konstruktion Poller / Sperreil:	Quadratische Poller bestehend aus verzinktem Stahlprofil mit flachen Pollerkopf
Durchmesser / Breite:	160 x 160 mm (4 Poller pro Sperre)
Höhe Poller über Boden:	1000 mm
Gesamte Sperrhöhe:	1190 mm
Pollerausführung:	Stahlprofil mit flachem Kopf verzinkt und in Anthrazit (RAL7016) beschichtet
Bodenteil:	B530 x L900 x T200 mm inkl. Edelstahlabdeckung; Gewicht: 90 kg
Fundamentabmessungen:	B1600 x L1800 x T300 mm (Flachfundament)
Gewicht Poller-System:	Poller: 31 kg, Festigkeitsrahmen: 30 kg
Verankerung / Befestigung:	Mit Zwischenelement und Bolzen mit Sicherheitsschrauben
Standard-Farbe:	Anthrazit RAL 7016
Sonstige Optionen:	<ul style="list-style-type: none"> ■ Länge und Ausführung Bodenhülse ■ Beschichtung in anderen RAL-Farben oder DB-Farbtönen ■ Reflektorfolie, Logos, Stadtwappen, uvm. ■ Solarbetriebener LED-Kopf



designed for security

Consel Group AG

Furtbachstrasse 4
8107 Buchs/ZH
T +41(0)43 277 83 00
F +41(0)43 277 83 01

sales@consel.ch
www.conselgroup.com

Sicher, zuverlässig,
funktionell und
wirtschaftlich.